



COMPRESORES

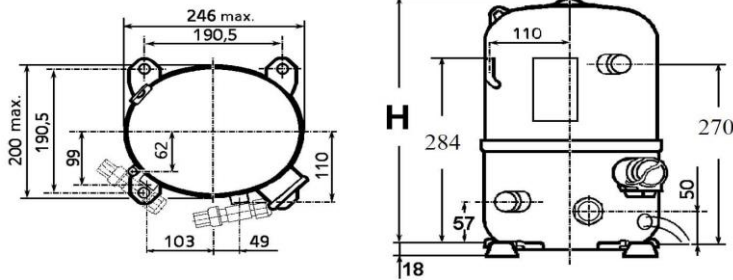
MEDIA TEMPERATURA **R-404A / R22** • ACEITE POLYOLESTER

HP (Potencia)	MODELO	Desplazamiento (cm ³ / rev.)	Carga Aceite cm ³	Enfriamiento	Consumo en Watts	Rendimiento Frigorífico (Kcal/h)					Volts / N° f / Hz	Ø Succión	Ø Descarga	Peso Bruto Kg	H Altura	RLA (A)
						Temperatura Evaporación										
						-15°C	-10°C	0°C	+7,2°C	+15°C						
2	XDCOQR044M	44,0	1500	V	2503	1686	2133	3698	4962	6734	220/1/50	5/8"	1/2"	31	354	10,2
2	XDCOQR044T	44,0	1500	V	2420	1686	2133	3698	4962	6734	380/3/50	5/8"	1/2"	31	354	3,8
2,5	XDCOQR058T	58,0	1500	V	3242	2339	3165	5117	6794	8858	380/3/50	7/8"	1/2"	33	354	5
3	XDCOQR074T	74,2	1500	V	4192	2580	3698	6304	8480	11094	380/3/50	7/8"	1/2"	33	370	6,7
4	XDCOQR090T	90,2	2000	V	4167	2666	3758	6742	9675	13760	380/3/50	7/8"	5/8"	46	381	7,3
5	XDCOQR112T	112,5	2000	V	5677	3844	5272	9116	12814	17768	380/3/50	1"1/8	5/8"	46	381	9,6
6	XDCOQR124T	124,4	2000	V	6480	4438	5994	10200	14310	20090	380/3/50	1"1/8	5/8"	48	393	10,6
7	XDCOQR134T	134,8	2000	V	7167	4841	6450	10861	15308	21672	380/3/50	1"1/8	5/8"	48	393	11,7

Temperatura Condensación: 54°C

V = Ventilación Forzada

Compresores (2 - 2.5 - 3 HP)



Compresores (4 - 5 - 6 - 7 HP)

