

GoodCold

COMPRESORES HERMETICOS

cubigel[®]
compressors



MEDIA TEMPERATURA R-404A / R-22

Características Tecnicas

Aceite polyolester

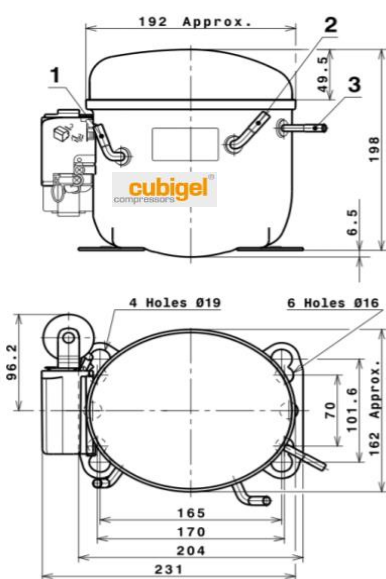
Potencia (Hp)	MODELO	Desplazamiento (cm ³ /rev.)	Carga Aceite cm ³	Enfriamiento	COP (CECOMAF)*	Consumo Watts	Rendimiento Frigorífico (Kcal/h)**						Volts / Nº f / Hz	RLA (A)	LRA (A)	Ø Succión	Ø Descarga	Peso Bruto (Kg)	Altura H (mm)	Cap. Arranque µf 330VAC	Cap. Marcha µf 420VAC
							Temperatura Evaporación														
							-20°C	-15°C	-10°C	-5°C	0°C	5°C									
1/3	EDCOM033MC	8,85	395	V	1,61	720	310	396	498	617	750	902	220/1/50	3,72	19,9	1/4	3/16	11,27	198	64-77	--
1/2	EDCOM050MC	10,70	395	V	1,88	740	432	543	749	911	995	1185	220/1/50	3,38	18,5	5/16	1/4	11,59	198	64-77	16
3/4	EDCOM075MC	18,40	500	V	1,76	970	621	801	1013	1258	1534	1842	220/1/50	6,37	34,5	3/8	1/4	16,3	221	88-108	16
1	EDCOM100MC	20,72	500	V	1,74	1122	698	900	1137	1412	2071	2457	220/1/50	6,93	37,0	3/8	1/4	16,5	221	88-108	20
1 1/2	EDCOM150M	34,42	887	V	1,89	1205	1200	1591	2027	2510	2662	4238	220/1/50	11,1	41,0	1/2	5/16	22,2	276	88-108	25

*Condiciones COP(CECOMAF): T evaporación: 5°C T condensación: 55°C

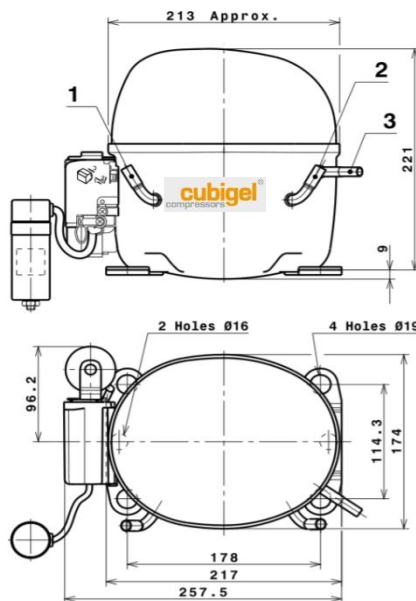
**Condiciones Rendimientos: T condensación: 54°C

Dimensiones Generales

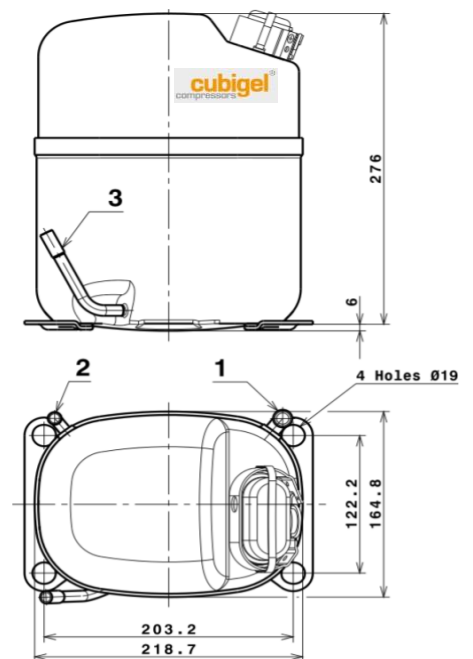
EDCOM033MC
EDCOM050MC



EDCOM075MC
EDCOM100MC



EDCOM150MC



GoodCold
COMPRESORES HERMETICOS

La empresa se reserva el derecho de realizar modificaciones en los equipos sin previo aviso